



GM7



Informations-
broschüre

Welcome to our company

www.gm7.pl

DIE GESCHICHTE

DES UNTERNEHMENS

Gegründet im Jahr 2016 ist GM7 ein dynamisch wachsendes Unternehmen, das sich auf die Modellierung von Stahlkonstruktionen und die Erstellung detaillierter Werkstattpläne spezialisiert hat.

Wir legen Wert auf Optimierung und Genauigkeit in jedem Projekt, während wir wettbewerbsfähige Preise sowie Zuverlässigkeit und Pünktlichkeit bei der Durchführung unserer Aufgaben gewährleisten.

VISION

Unsere Firma, GM7, strebt danach, zu einem der besten Projektbüros in der Branche des Stahlkonstruktionsplanung und -modellierens zu werden. Es ist unser erklärtes Ziel, nicht nur in Polen und Deutschland, sondern in der gesamten Europäischen Union als herausragender und verlässlicher Partner wahrgenommen zu werden. Langfristig haben wir den Blick über die europäischen Grenzen hinaus gerichtet und planen, eine führende Position auf globaler Ebene einzunehmen. Unsere Vision definiert sich durch Exzellenz, Qualität und Verlässlichkeit in jedem Projekt, das wir angehen.

MISSION

ist es, über bloße Professionalität hinauszugehen. Jede von uns realisierte Lösung spiegelt nicht nur unser technisches Können und unsere Branchenexpertise wider, sondern erfüllt in erster Linie die Erwartungen unserer geschätzten Kunden. Um dies zu gewährleisten, verfolgen wir einen maßgeschneiderten Ansatz bei jeder Herausforderung, indem wir uns intensiv mit der Vision und den spezifischen Anforderungen jedes einzelnen Kunden auseinandersetzen. Dadurch gewährleisten wir, dass unsere Dienstleistungen nicht nur von höchster Qualität sind, sondern auch den individuellen Bedürfnissen und Vorstellungen jedes Projektpartners entsprechen.

DER LEISTUNGS- UMFANG

DIE PLANUNG

GM7, hat sich auf umfassendes Stahlkonstruktionsplanung spezialisiert. Mit Hilfe der BIM-Technologie und der Tekla Structures Software erstellen wir präzise 3D-Modelle und Werkstattzeichnungen, Listen, Dateien für eine Vielzahl von Strukturen, von Geländern bis hin zu freistehenden Stahlhallen.

DIE BERATUNG

Wir sind immer bereit, unser Wissen und unsere Erfahrung zu teilen, um unseren Kunden bei Entscheidungsprozessen zu helfen. Von der Konzeptanalyse über die Auswahl geeigneter Materialien bis hin zur Optimierung der Konstruktion - unsere Experten unterstützen Sie in jeder Phase Ihres Projekts.

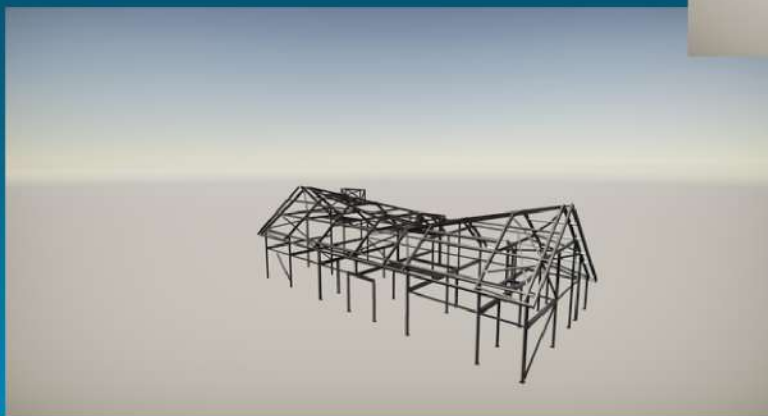
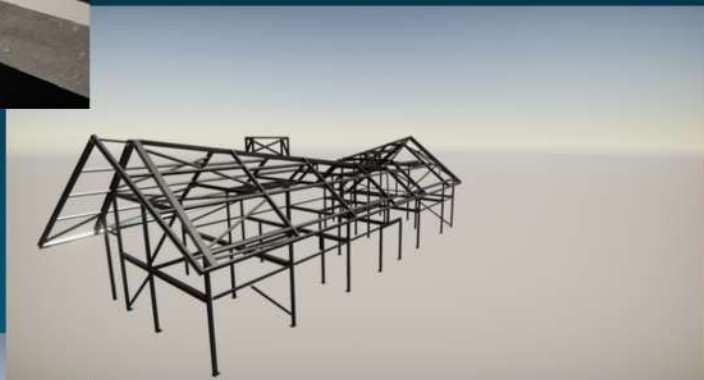
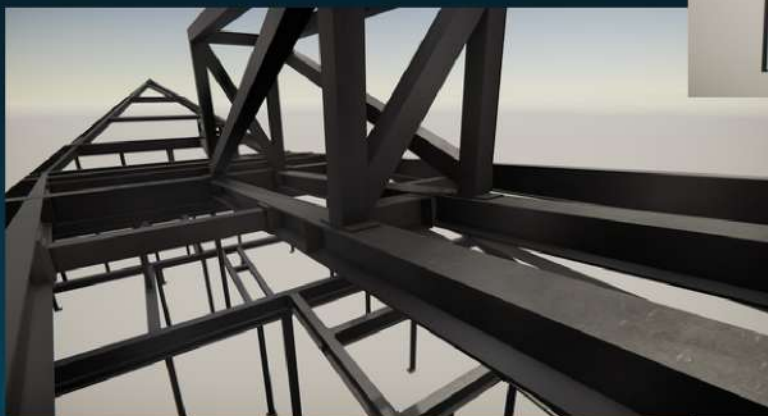
The background of the entire page is a 3D architectural rendering of a building's structural elements. It shows dark, solid beams and walls against a lighter, textured background, possibly representing concrete or stone. The perspective is from a low angle, looking up at the structure. There are decorative white dot patterns in the top-left and bottom-right corners.

TEKLA STRUCTURES - STRUCTURAL BIM SOFTWARE

BEISPIELE & REALISIERTE PROJEKTE

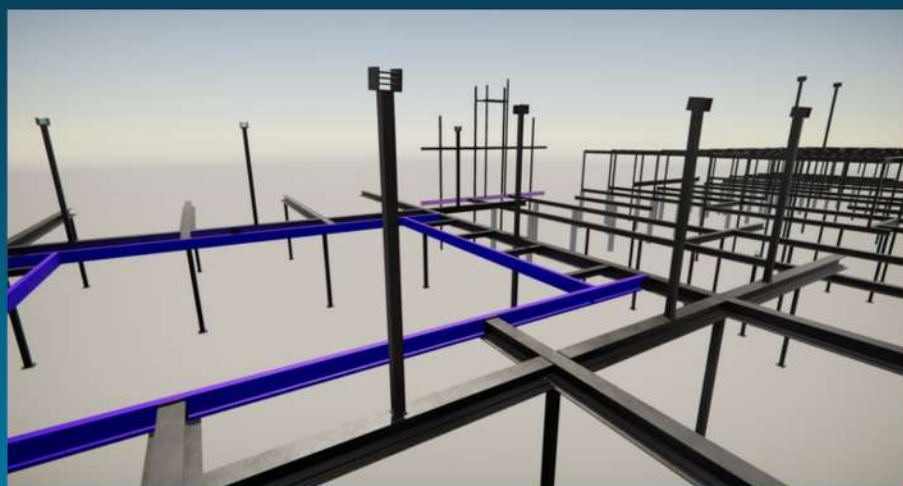
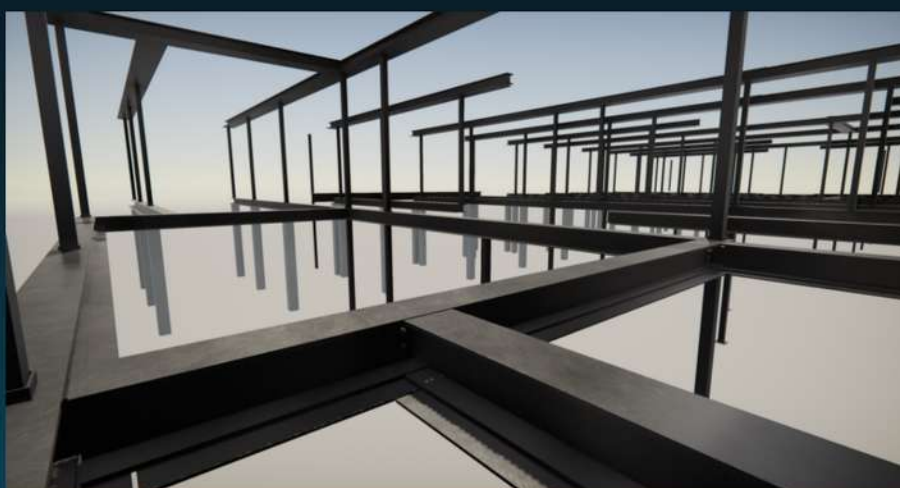
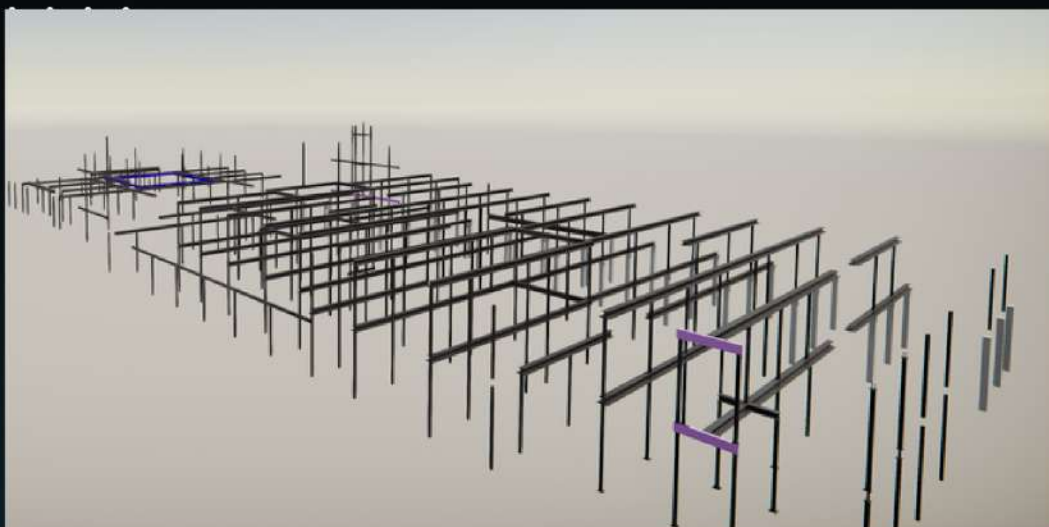
ERWEITERUNG DER GEBÄUDE, 27 T

GM7



TEKLA STRUCTURES -
STRUCTURAL BIM
SOFTWARE

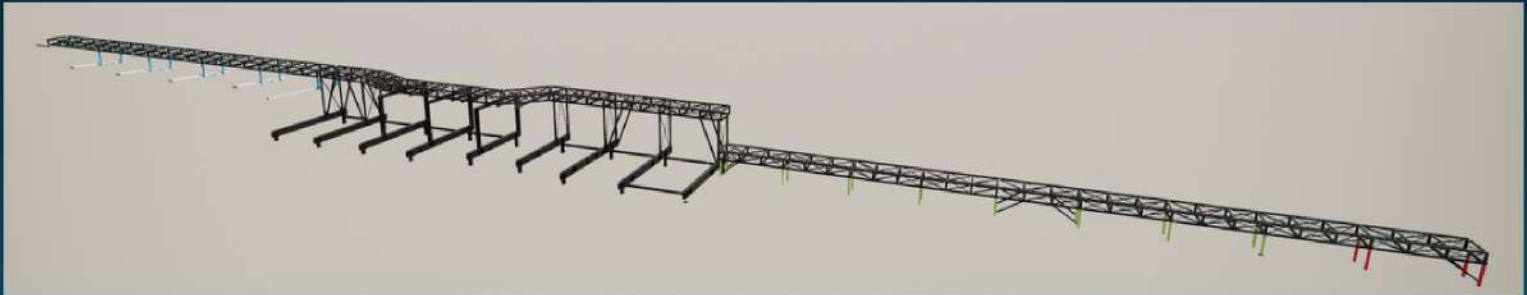
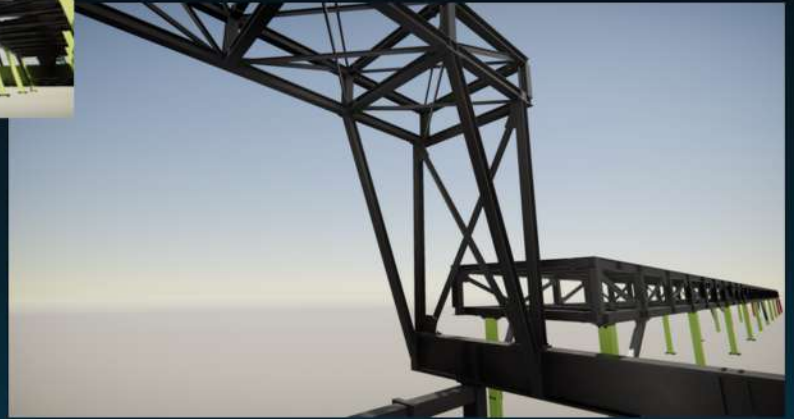
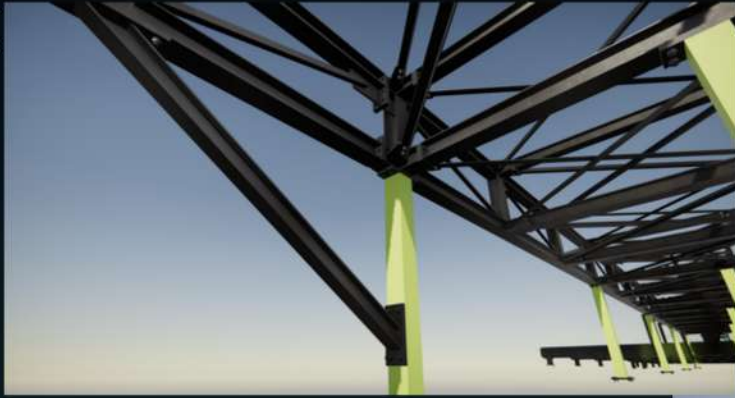
06



TEKLA STRUCTURES -
STRUCTURAL BIM
SOFTWARE

ROHRBRÜCKEN, 80T

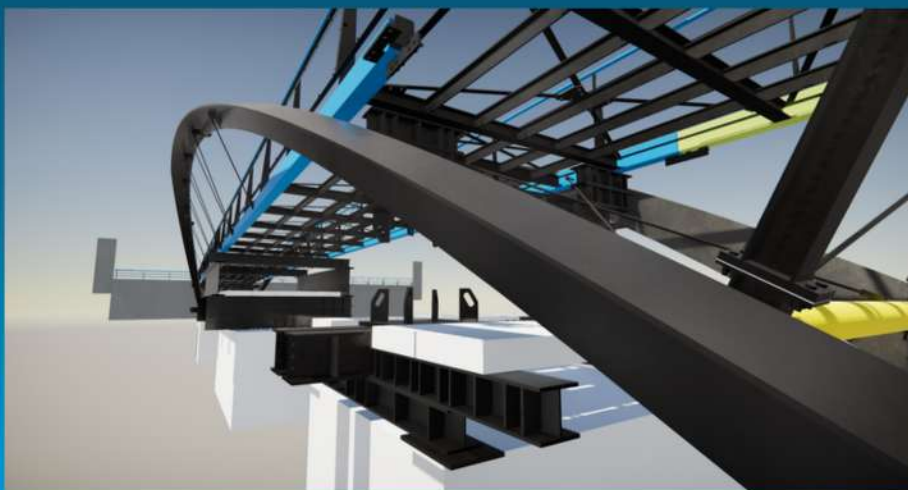
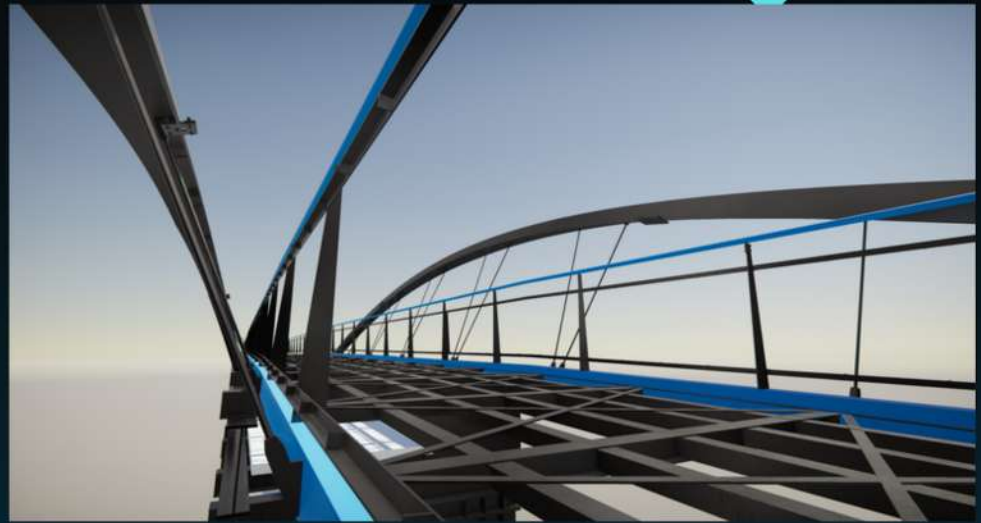
GM7



TEKLA STRUCTURES -
STRUCTURAL BIM
SOFTWARE

BRÜCKE, 43 T

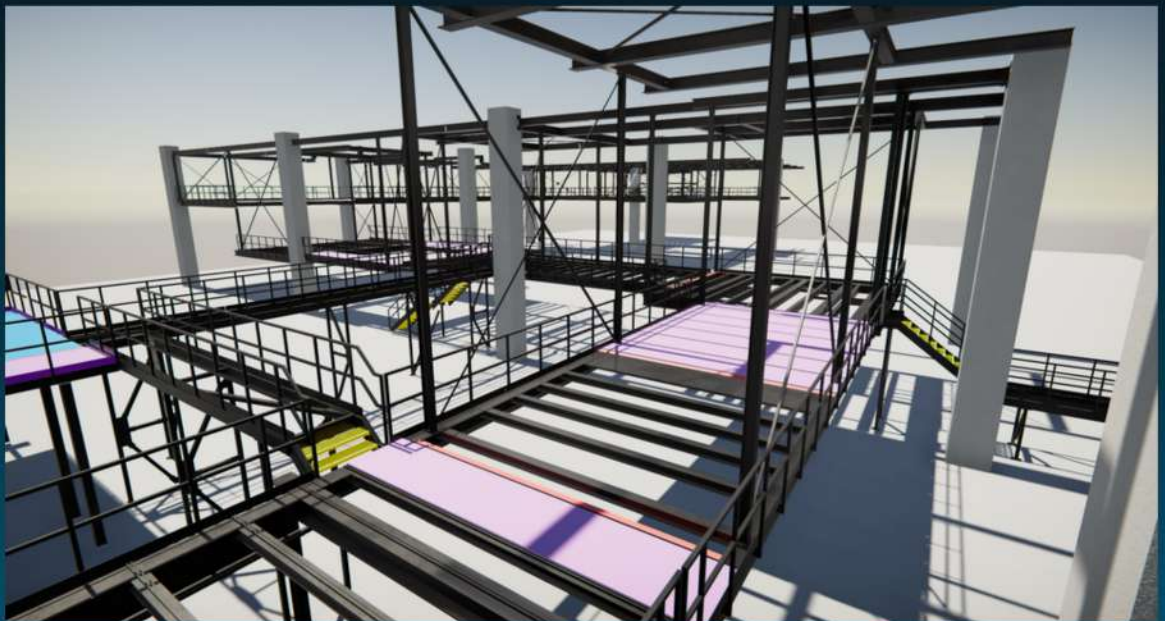
GM7



www.gm7.pl

TEKLA STRUCTURES -
STRUCTURAL BIM
SOFTWARE

09



TEKLA STRUCTURES -
STRUCTURAL BIM
SOFTWARE

10

PLATFORMEN, 155T

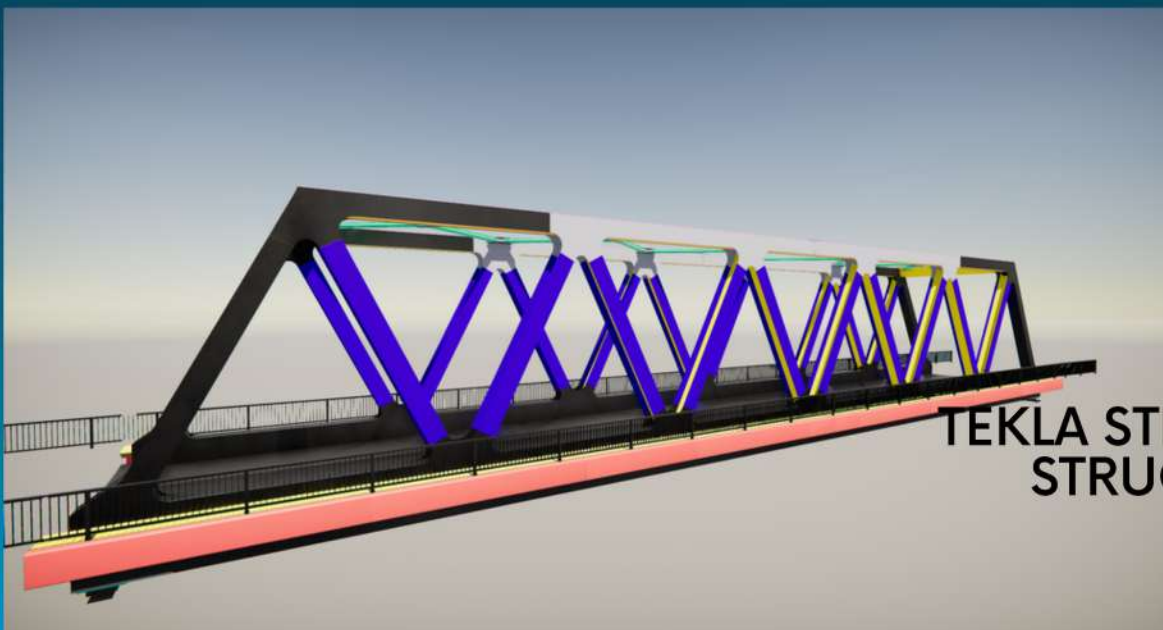
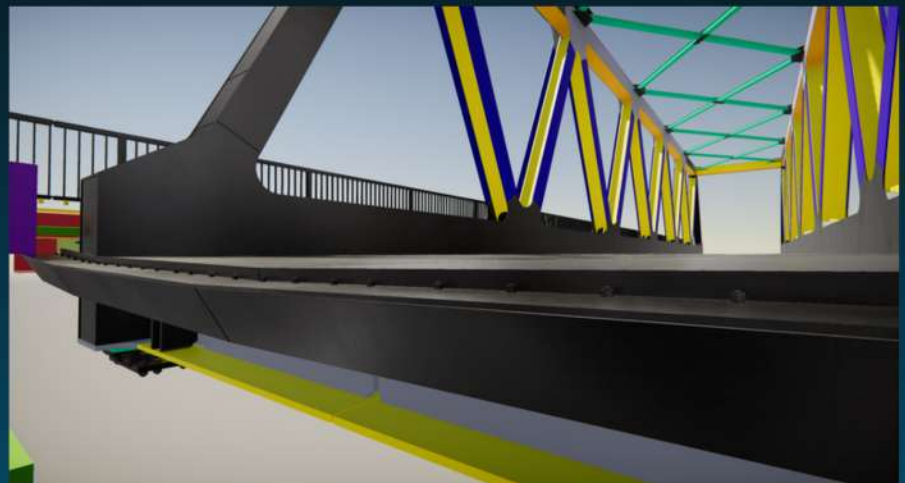
GM7



TEKLA STRUCTURES -
STRUCTURAL BIM
SOFTWARE

www.gm7.pl

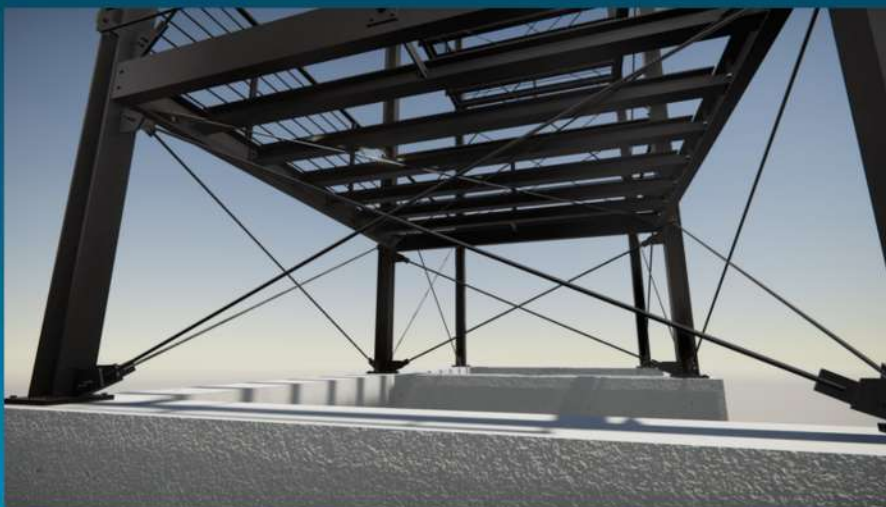
11



TEKLA STRUCTURES -
STRUCTURAL BIM
SOFTWARE

DREIGESCHOSSIGER BALKON 5,5T

GM7



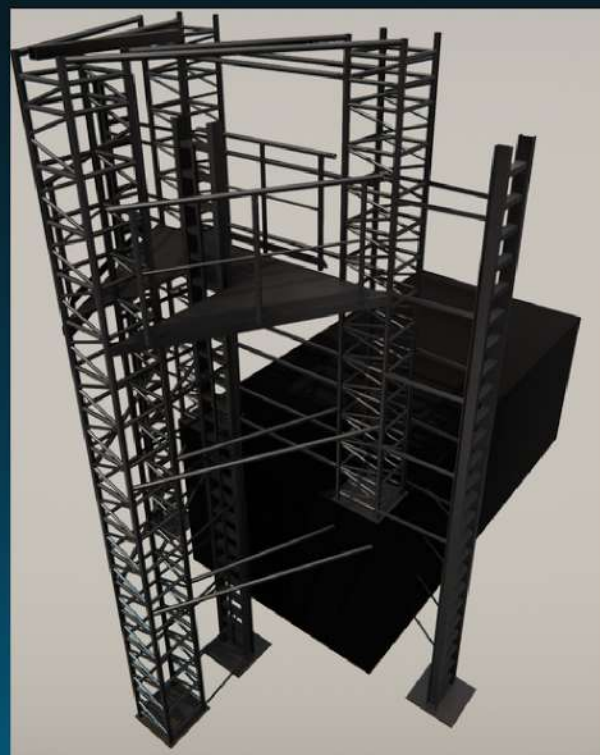
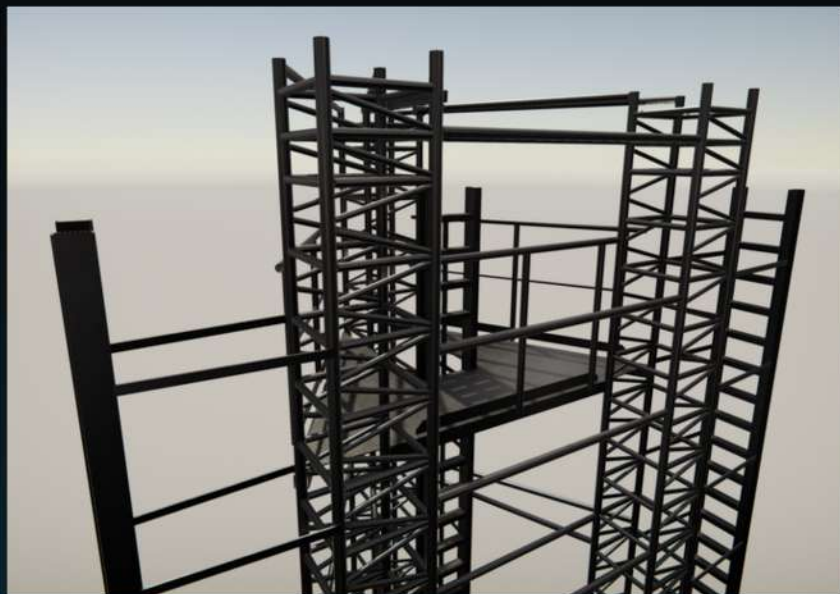
TEKLA STRUCTURES -
STRUCTURAL BIM
SOFTWARE

www.gm7.pl

13

TURM 3,5T

GM7



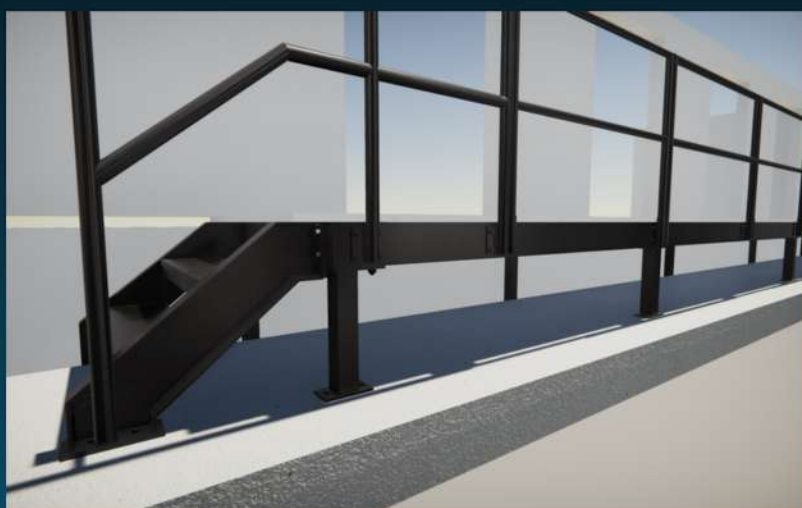
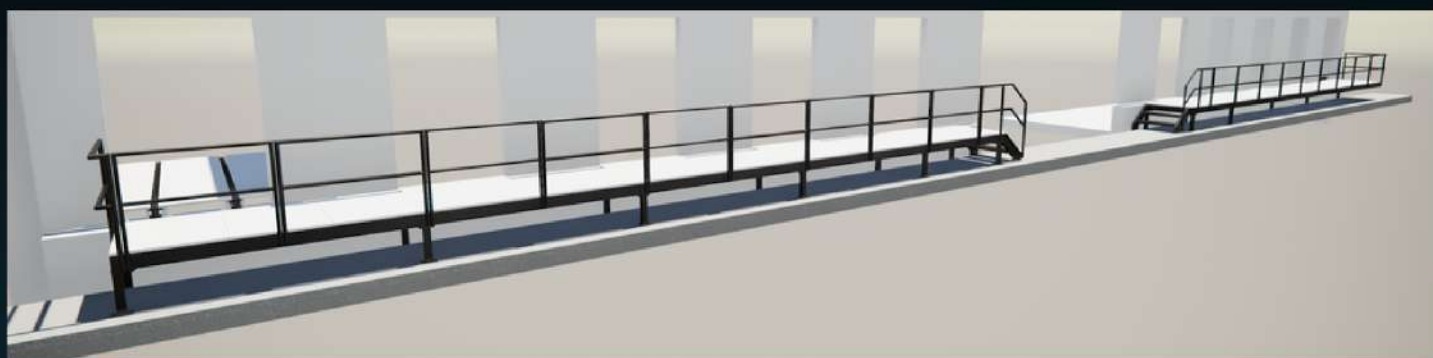
TEKLA STRUCTURES -
STRUCTURAL BIM
SOFTWARE

www.gm7.pl

14

TRAFO-PODEST 36T

GM7



TEKLA STRUCTURES -
STRUCTURAL BIM
SOFTWARE

www.gm7.pl

15

STAKETENGELÄNDER 1.9T

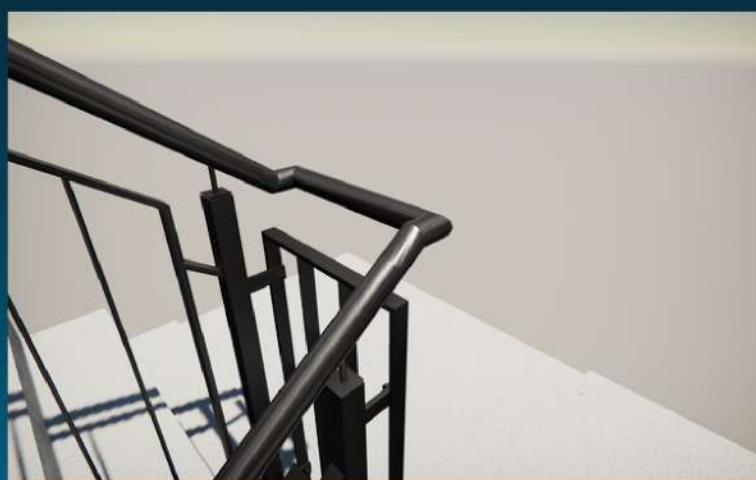
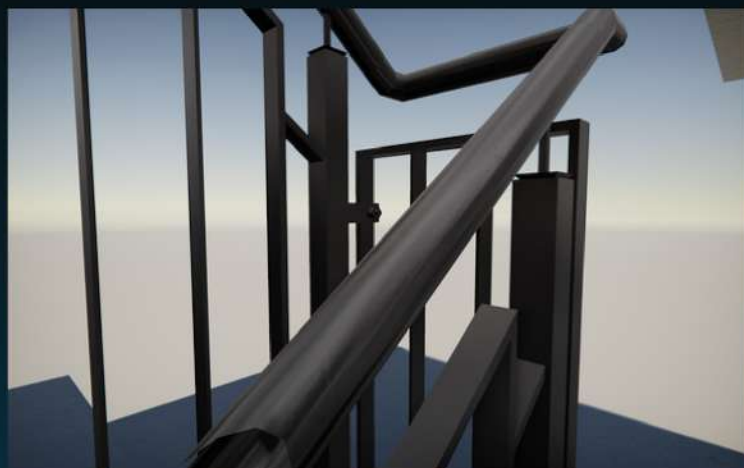
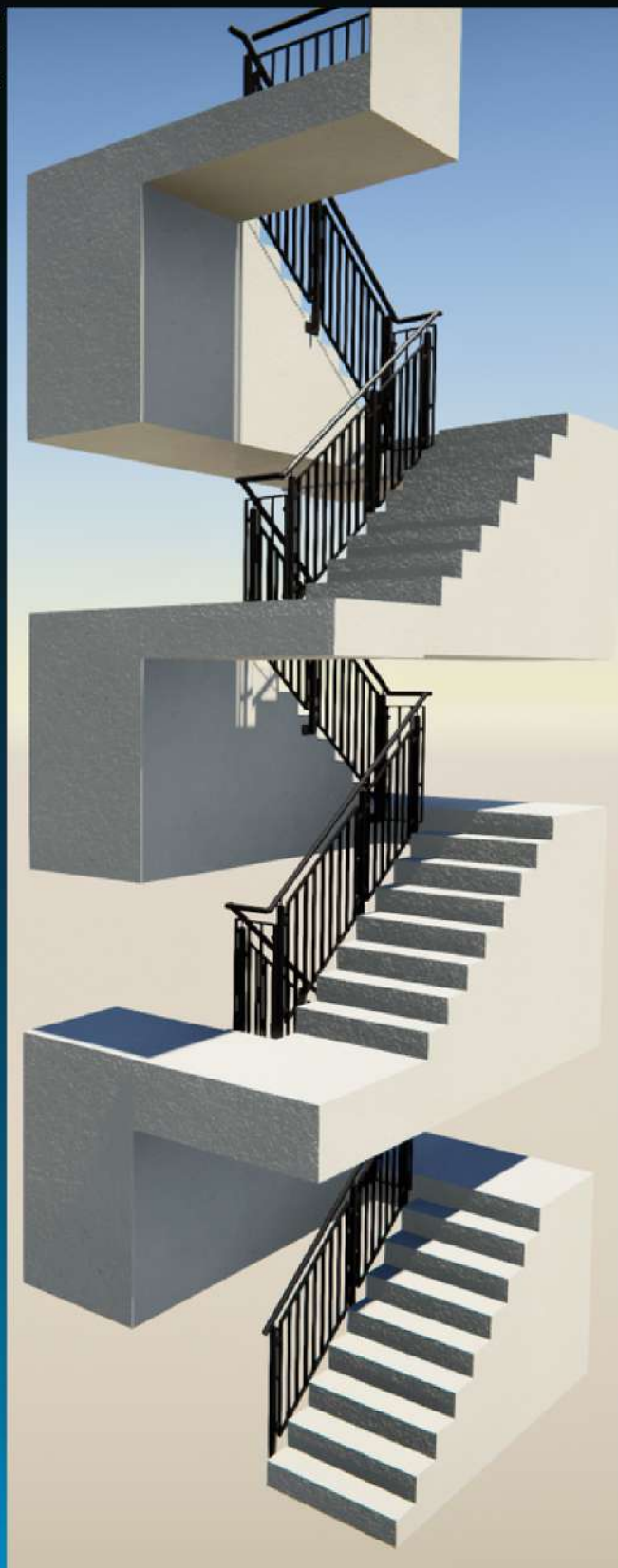
GM7



TEKLA STRUCTURES -
STRUCTURAL BIM
SOFTWARE

www.gm7.pl

16



TEKLA STRUCTURES -
STRUCTURAL BIM
SOFTWARE

GM7

KONTAKT

Grodecki Maciej

Geschäftsinhaber / Leiter der Projektteilung

mail: mg@gm7.pl

+48 517 147 077

Dering Adrian

Projektmanager für den deutschsprachigen Raum

mail: engineer@gm7.pl +48 519 370 077

bitte wenden Sie sich per e-Mail an

gm7@gm7.pl